

case study



Transparenz für den Kunden

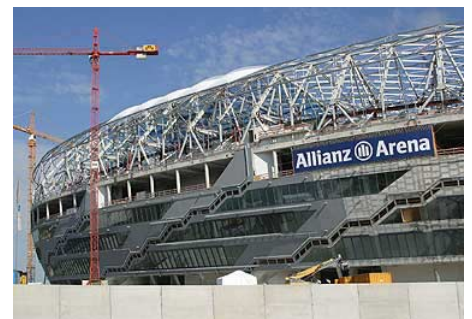
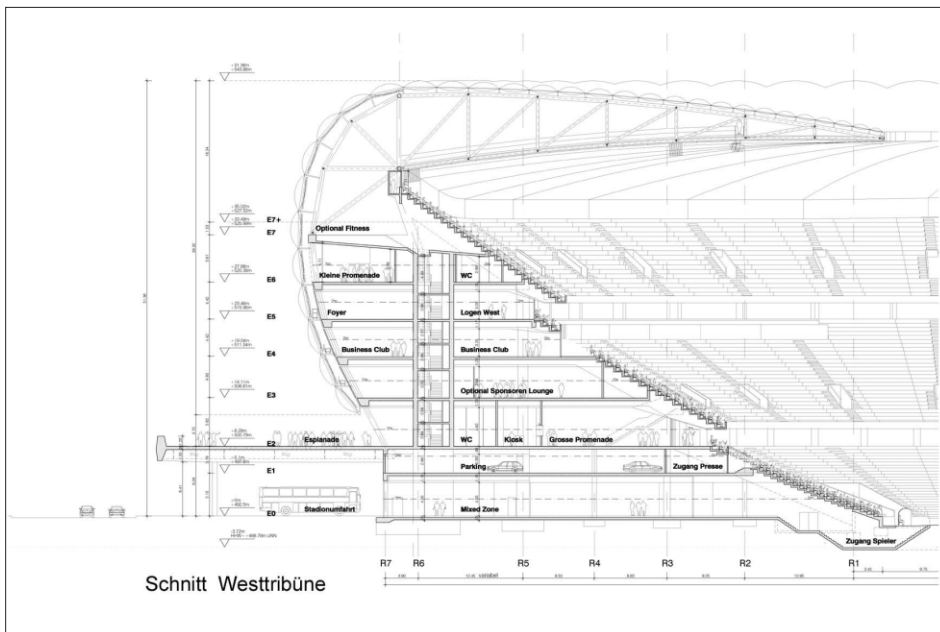
Projekterfolg durch pro-aktives Schnittstellenmanagement

Optimalen Service kann das Ingenieurbüro kulle & hofstetter tga consulting nur bieten, wenn auf alle Daten und Informationen eines Projekts schnell zugegriffen werden kann. Gerade die technischen Lösungen für Gebäudeausstattungen setzen sich aus sehr umfangreichen Planungsunterlagen zusammen. Dank DocuWare stehen alle Dokumente jederzeit aktuell zur Verfügung - im Büro, im Home Office, auf der Baustelle. Und nach Projektabschluss erhalten tga-Kunden die digitale Akte auf CD.

Optimal leben und arbeiten - dieses Motto hat sich das Ingenieurbüro kulle & hofstetter tga consulting auf die Fahnen geschrieben. Die Ingenieure und Consultants bieten speziell Leistungen auf dem Gebiet der technischen Gebäudeausrüstung an. Die Kunden kommen aus den verschiedensten Bereichen, etwa Krankenhäuser, Büro- und Veranstaltungsbauten, Rechenzentren, Schulen und Entertainment Parks. Zu den Referenzen des Unternehmens gehören LEGOLAND Günzburg, Munich City Tower, das SAP-Bürogebäude mit Casino in Hallbergmoos sowie die Allianz-Arena.

Anforderungen und Rahmenbedingungen

Nicht nur am Münchner Stammsitz, sondern auch in den Projektbüros auf den einzelnen Baustellen müssen Unterlagen für Besprechungen und zur Überprüfung des Projektfortschritts vorliegen. Externe Mitarbeiter und solche, die in Home Offices arbeiten, müssen laufend auf dem neuesten Stand der Planung gehalten werden. Kunden



Im Dokumenten-Pool stehen Dokumente beliebigen Formats aus unterschiedlichsten Quellen auf Knopfdruck zur Verfügung.

gegenüber müssen die Mitarbeiter ständig auskunftsbereit sein. Am Ende eines Projekts erhalten sie eine ausführliche abschließende Dokumentation.

Die Mitarbeiter des Ingenieurbüros arbeiten in einem Windows-Netzwerk. Die Home Offices und Baustellenbüros sind über Virtual Private Networks mit dem Hauptbüro verbunden. Ziel der Einführung eines Dokumentenmanagement-Systems war es, den Zugriff auf alle aktuellen Daten und Informationen aus unterschiedlichsten Quellen von allen Standorten aus zu erleichtern und zu beschleunigen. Neben der Zeitersparnis war auch die Platzersparnis ein entscheidender Wunsch.

Anfallende Dokumente

Die technischen Lösungen für Gebäudeausstattungen setzen sich aus sehr umfangreichen Planungsunterlagen zusammen. Hierzu gehören Briefe, E-Mails, Zeichnungen, CAD-Pläne, Fotos, Dokumentationen, Mind-Maps, Protokolle und kaufmännische Belege. Jeden Tag sind dies 300 neue Dokumente. Pro Projekt sammeln sich 20 - 25 Aktenordner an. Allein für das Projekt der Allianz-Arena sind in den ersten 1,5 Jahren 10.000 Dokumente angefallen,

von denen die Mehrzahl noch aktuell im Zugriff ist.

Die Lösung

Alle Dokumente, egal aus welcher Quelle, werden im zentralen Dokumenten-Pool abgelegt und stehen dort über Internet auch Mitarbeitern in Home Offices und vor Ort auf den Baustellen zur Verfügung. Durch eine entsprechende Rechtevergabe erhalten externe Projektmitglieder nur Zugriff auf diejenigen Dokumente, die sie explizit einsehen dürfen.

Prozessdarstellung

Die komplette Eingangspost, Skizzen und CAD-Pläne werden eingescannt. Alle elektronisch erstellten Dokumente und E-Mails werden direkt abgelegt. Das bestehende Archiv wurde ebenfalls gescannt. Besprechungsprotokolle werden gescannt und alle Beteiligten erhalten einen Hinweis, dass ein neues Protokoll in DocuWare liegt. Indem sie elektronisch einen Namensstempel auf der ersten Seite anbringen, dokumentieren sie die Kenntnisaufnahme. Die Projektverantwortlichen haben somit stets die Infor-

mation, wer das Protokoll kennt. Aktualisierte Informationen können als Anmerkung in DocuWare direkt auf dem Dokument festgehalten werden und sind somit sofort für alle zugänglich.

Die Auftraggeber erhalten nach Projektabschluss eine digitale Akte auf CD, zusätzlich zu den üblichen Übergabeunterlagen. Dank einer speziellen Software lassen sich die Dokumente damit an jedem beliebigen Windows-PC, auf dem DocuWare nicht installiert zu sein braucht, recherchieren.

Fazit

Alle Anforderungen, die an ein Dokumentenmanagement-System gestellt wurden, konnten mit DocuWare erfüllt werden. Wie gewünscht können Dokumente beliebigen Formats aus den unterschiedlichsten Quellen zentral archiviert werden. Über Internet ist der Zugriff von allen Standorten aus möglich. Auch die erhoffte Zeitersparnis wurde realisiert: So können Recherchen gegenüber denen im Papierarchiv deutlich schneller durchgeführt werden - in 30 Sekunden statt in 15-30 Minuten stehen gewünschte Informationen zur

Mitarbeiter können auf Besprechungsunterlagen via Internet zugreifen oder sie sich als lokale Version auf dem Laptop speichern. So stehen sie auch direkt vor Ort auf der Baustelle zur Verfügung.



Verfügung. Besprechungsunterlagen lassen sich wesentlich schneller zusammenstellen. Durch den Zugriff über Internet entstehen keine Wartezeiten durch Nachfragen in der Zentrale. Statt im Schnitt 25 Aktenordner einzunehmen, können alle Unterlagen zu einem Projekt auf einer CD untergebracht werden. Somit wurde auch die gewünschte Platzersparnis realisiert.

Die Vorteile

Kompetenz vermitteln – von der Angebotserstellung an

Alle Informationen können innerhalb von Sekunden aus dem zentralen Dokumenten-Pool am Arbeitsplatz aufgerufen werden. Individuelle Planungsdaten werden zu einer schnell zugänglichen Wissensdatenbank verschmolzen. Für die Projektplanung können die Ingenieure rasch auf alle neu gesammelten Informationen ebenso wie auf die aus früheren Projekten zurückgreifen. Die Planung wird beschleunigt, die Angebotserstellung erleichtert. Referenzen sind schnell zusammengestellt. Notfalls können zusätzlich benötigte Unterlagen kurzfristig bei der Präsentation vom Kunden aus aufgerufen werden. Fundierte Angebote, die dennoch schnell erstellt werden, vermitteln Kompetenz. Das Unternehmen präsentiert sich als gut organisiert. Das Vertrauen der Kunden in die Organisationsfähigkeit, auch bei komplexen Projekten, wird von Anfang an gestärkt.

Effektivität bei der Projektdurchführung

Durch den Einsatz von DocuWare stehen die jeweils aktuellen Informationen an beliebigen Standorten als Basis für alle Aktionen zur Verfügung. Dies schließt viele Fehler aus. Neue Informationen können schnell verteilt werden, inklusive der Überprüfung, wer sie bereits zur Kenntnis genommen hat. Kostenintensive Reibungsverluste aufgrund unterschiedlicher Informationsstände entfallen. Auf der Baustelle benötigte Informationen müssen nicht länger vom Hauptbüro angefordert werden. Dies spart beiden Seiten Kosten und Zeit, die statt für unproduktive Recherche jetzt für die unmittelbare Nutzung und Umsetzung der Informationen zur Verfügung steht. Alle Projektbeteiligten können leichter koordiniert werden; die gesamte Projektdurchführung wird effektiver. Dies bringt der tga consulting Wettbewerbsvorteile und mehr Umsatz.

Service, der die Investition nachhaltig sichert

Das Projekt ist für den Kunden jederzeit transparent. Alle Anfragen sind schnell und umfassend beantwortet. Am Ende lassen sich alle Dokumente auf einer CD unterbringen, und der Kunde kann selbständig recherchieren. Er erhält eine durchgängige digitale Datenbasis, die die spätere Wartung oder Änderungen erleichtert. Die Investition ist nachhaltig gesichert – wiederum ein Argument für die Auftragsgewinnung.

Die Aufgabe

- Zugriff von verteilten Standorten
- Zugriff auf Informationen aus unterschiedlichsten Quellen
- Zeit- und Platzersparnis

Die Lösung

- DocuWare
- ACTIVE IMPORT
- RECOGNITION
- DOCUMENT-SERVER

Die Vorteile

- Fundierte Angebote, die schnell erstellt werden, vermitteln Kompetenz
- Effektivere Projektdurchführung
- Transparenz für Mitarbeiter und Kunden
- Planungsinvestition des Kunden ist nachhaltig gesichert

“

Individuelle Planungsdaten lassen sich zu einer schnell zugänglichen Wissensdatenbank im zentralen Dokumenten-Pool verschmelzen. Auf Knopfdruck stehen gewünschte Informationen, etwa zum Projektstatus, jederzeit von jedem Ort aus in Echtzeit zur Verfügung.

”

Thomas Kulle,
einer der Firmengründer des Ingenieurbüros
kulle & hofstetter tga consulting

